



# SENIORENZENTRUM ST. ELISABETH



# Inhalt

## 4 Betreutes Wohnen

Angebote  
Wohnungsbeispiele

## 8 Wohngemeinschaften

## 10 Bild-Impressionen

## 12 Bistro

## 14 Tagespflege

## 16 Komfortpflege im Haus A

## 18 Pflegewohnen im Haus B



Viel Raum für individuelle Wohnformen.

# Willkommen

## Dein Zuhause mitten im Leben

Ihr neues Zuhause, mitten in Wolfsburg in bester Innenstadtlage, bietet innovative Formen zur Wohn- und Lebensgestaltung.

Unser Angebot ist auf die unterschiedlichen Bedürfnisse in Bezug auf Wohnen, Pflege und Betreuung zugeschnitten. Genießen Sie die Freiheit, Ihren Alltag nach Ihren Wünschen und Bedürfnissen zu gestalten.

Mit dem Seniorenzentrum St. Elisabeth lassen wir als diakonischer Träger unsere Vision Wirklichkeit werden. Wir wollen für Menschen, die sich aus unterschiedlicher Motivation für einen Umzug aus ihrem vertrauten Zuhause entscheiden, einen Ort schaffen, an dem sie in einem sicheren und attraktiven Quartier ein neues Zuhause finden können.

Wir freuen uns auf Sie im Seniorenzentrum St. Elisabeth.

»Was willst du,  
dass ich für dich  
tun soll?«

Markusevangelium 10,51



Umfangreicher Service an der Rezeption im Eingangsbereich.



Bei Bedarf erhalten Sie professionelle Pflege und Betreuung.





Selbstbestimmte Raum- und Lebensgestaltung in der eigenen Wohnung.



Die Küchen sind modern und hochwertig ausgestattet.

## Betreutes Wohnen

### Moderne Apartments mitten in der Stadt

Gestalten Sie Ihr Leben im Betreuten Wohnen des Seniorenzentrums in einem der 41 modernen, 40 bis 80 qm großen Apartments oder großzügigen Penthouse-Wohnungen mit Blick über Wolfsburg. Das Seniorenzentrum liegt mitten in Wolfsburg in nächster Nähe zur Fußgängerzone.

Alle Wohnungen sind ausgestattet mit einer hochwertigen Küchenzeile und verfügen über einen Balkon, beziehungsweise eine Loggia. Die Wohnungen sind über Fahrstühle erreichbar. Auf Wunsch können Sie einen Parkplatz hinzumieten.

## Angebote

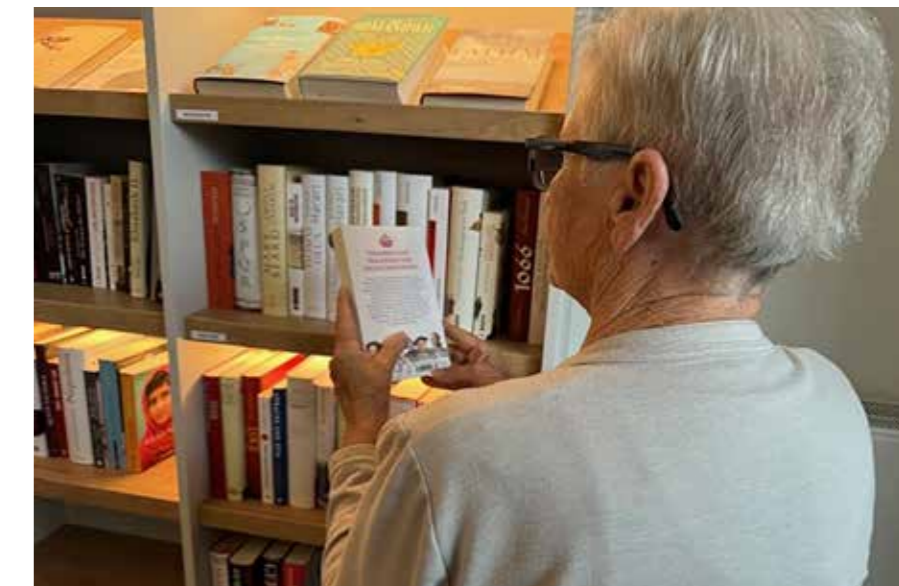
- Veranstaltungen
- Gottesdienste
- Kapelle und Begegnungsraum mit Terrasse
- Bibliothek
- Bistro
- Rezeption, besetzt von Montag bis Sonntag

### Optionale Zusatzleistungen für Betreutes Wohnen und Wohngemeinschaften

- pflegerische und hauswirtschaftliche Dienstleistung durch einen ambulanten Pflegedienst, wie zum Beispiel unsere Diakonie Sozialstation Wolfsburg-Mitte
- Tagespflege
- Hausmeisterservice
- Friseur
- Gesundheitsangebote wie Ergotherapie
- Mittagessen im Bistro oder mit Lieferung in die eigene Wohnung



Viel Raum für Freude im Miteinander...



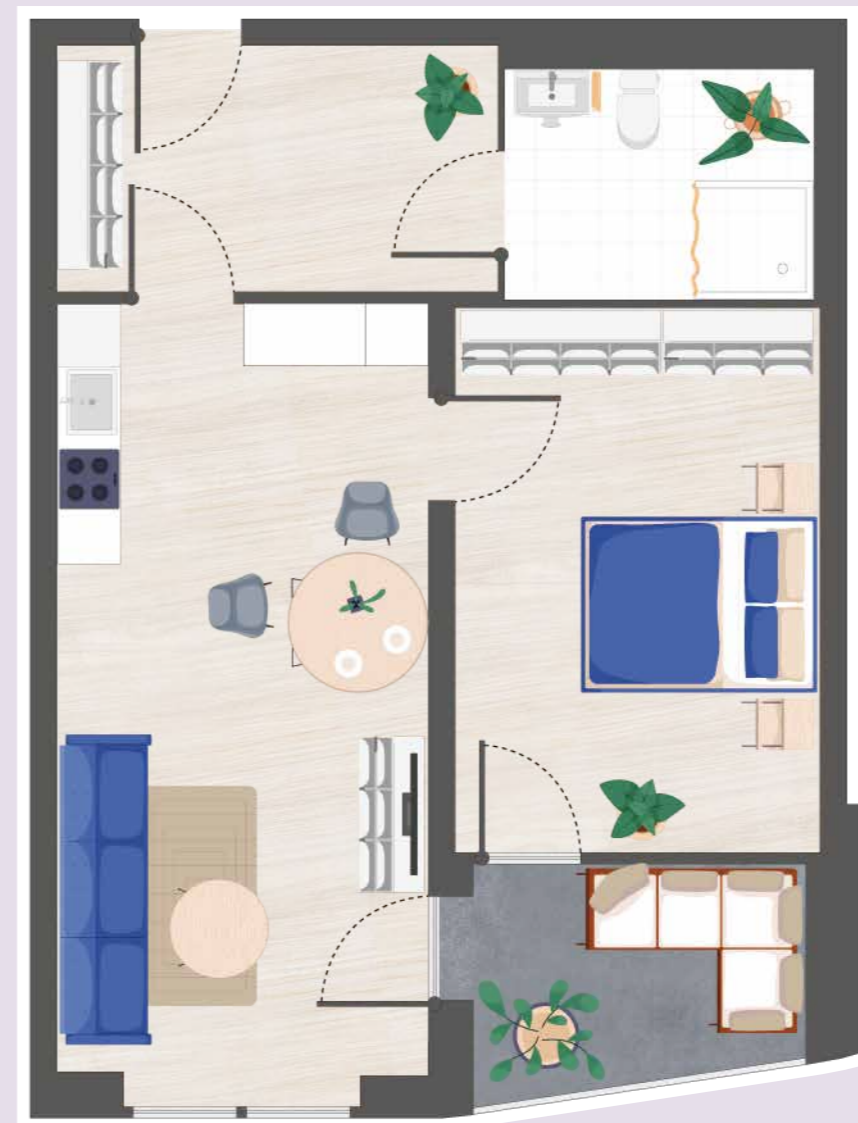
...und für Auszeiten vom Alltag.

# Wohnungs- beispiele

77m<sup>2</sup> mit Balkon



65m<sup>2</sup> mit Loggia



50m<sup>2</sup> mit Loggia





# Wohngemeinschaften

In unseren zwei Senioren-WGs teilen Sie den Alltag mit Gleichgesinnten. Ihr privates Einzelzimmer mit Bad bietet eine Rückzugsmöglichkeit, die Gemeinschaftsräume Möglichkeiten zum Austausch.

Wählen Sie zwischen der Wohngemeinschaft „Nord“ oder „Süd“ - mit jeweils 12 WG-Zimmern, sowie einem großzügigen Wohn- und Essbereich.

Gemeinsame Aktivitäten, Mahlzeiten und Gespräche sorgen für eine gute WG-Atmosphäre. Freundschaften sind nicht planbar, aber aus WG-Partnern werden oft auch Lebensgestaltungs-Partner. Sie unterstützen sich in der Wohngemeinschaft gegenseitig, und wir unterstützen Sie auf Wunsch im neuen Zuhause.

Präsenzkräfte sind Ihre Ansprechpartner vor Ort.



Gemeinsames Kochen und Bewegen für ein Vielfaches an Lebensfreude.





# Impressionen



Herzlich willkommen im Seniorenzentrum St. Elisabeth.



Bistro – DAS ELISABETH



10-11

Foyer



Bibliothek



Kunst im Begegnungsraum



Brücken verbinden Menschen und Gebäudeteile.



# Bistro

Das moderne und entspannte Ambiente bietet die ideale Umgebung, um sich mit Mitbewohnern, Freunden oder Familienangehörigen zu treffen.

Das Bistro können Sie buchen. Planen Sie hier Ihre eigene kleine Familienfeier oder Geburtstagsparty mit Frühstück oder Kaffee und Kuchen.



Der passende Ort, um miteinander das Leben zu feiern.



Hier können Sie es sich gutgehen lassen.





Unser Fahrservice sorgt für sichere Transportwege.

## Tagespflege

In der Tagespflege St. Elisabeth sind Sie richtig, wenn Sie den Tag in Gesellschaft verbringen und abends gern ins eigene Umfeld zurückkehren möchten oder wenn Pflege zuhause tagsüber nicht gewährleistet werden kann. Sie und Ihre Angehörigen werden so entlastet. Fachkräfte organisieren

Betreuung und Pflege. Wir legen größten Wert auf das Wohl unserer Gäste und bieten eine warmherzige Umgebung, in der Sie sich wie zuhause fühlen können. Hier können Sie neue Kontakte knüpfen und einen abwechslungsreichen Tag erleben.

## Profitieren Sie von unserem Angebot

- altersgerechtes und abwechslungsreiches Programm
- großzügige, moderne Räumlichkeiten
- Gemeinschaft, Begegnung und Spaß
- Stärkung kognitiver und körperlicher Fähigkeiten
- Entspannungsmöglichkeiten
- Fahrdienst



Wir fragen Sie nach Ihren Wünschen.



Wohlfühlatmosphäre mit allen Sinnen genießen.



# Komfortpflege im A-Haus

Ihre gewohnte Umgebung müssen Sie bei Pflegebedürftigkeit nicht verlassen. Sie können sich im Seniorenzentrum St. Elisabeth im Komfortpflege-Bereich rundum pflegen und betreuen lassen.

Wir sichern Ihnen eine persönliche und fachlich kompetente Pflege und Betreuung auch bei Schwerstpflegebedürftigkeit zu. Wir arbeiten nach neuesten pflegewissenschaftlichen Erkenntnissen in multiprofessionellen Teams, um Sie bestmöglich zu versorgen.

Sie leben in modern und schön gestalteten Einzelzimmern mit eigenem Bad. Dem Erhalt Ihrer Mobilität und Ihres Wohlbefindens gilt unsere besondere Aufmerksamkeit.

Sie können das komplette Angebot des Hauses nutzen. Es orientiert sich an Ihren Wünschen und Bedürfnissen.



Miteinander Leben gestalten - Sie geben die Richtung vor.



Rundum gut versorgt - weil Sie die beste Pflege verdient haben.





# Pflegewohnen im B-Haus



Gemeinsam über sich hinauswachsen.



Gemeinsam Spaß haben.

## Umfassende Pflege im wohnlichen Umfeld

Ihre gewohnte Umgebung müssen Sie bei Pflegebedürftigkeit nicht verlassen. Sie können sich im Seniorenzentrum St. Elisabeth im Pflegewohnen rundum pflegen und betreuen lassen.

Wir sichern Ihnen eine persönliche und fachlich kompetente Pflege und Betreuung auch bei Schwerstpflegebedürftigkeit zu. Wir arbeiten nach neuesten pflegewissenschaftlichen Erkenntnissen in multiprofessionellen Teams, um Sie bestmöglich zu versorgen.

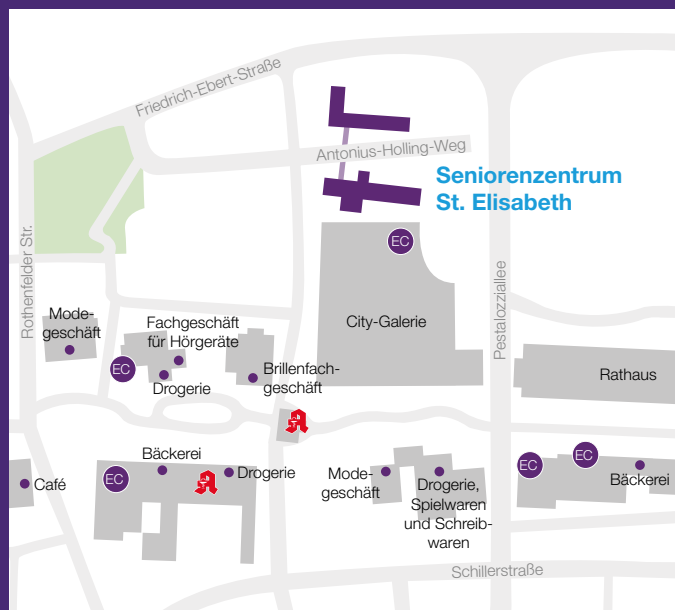
Sie leben in einem gemütlichen Einzel- oder Zweibettzimmer mit eigenem Bad. Dem Erhalt Ihrer Mobilität und Ihres Wohlbefindens gilt unsere besondere Aufmerksamkeit.

Menschen mit einer demenziellen Veränderung bieten wir zusätzlich eine adäquate und fachspezifische Versorgung auf unserem Schutzbereich an. Genießen Sie kurze Wege zum angrenzenden Garten. Sie können das komplette Angebot des Hauses nutzen. Es orientiert sich an Ihren Wünschen und Bedürfnissen.





# Wir sind für Sie da



Vereinbaren Sie einen unverbindlichen Beratungstermin. In einem ausführlichen Informationsgespräch beantworten wir gern Ihre Fragen rund um das Seniorencentrum St. Elisabeth. Außerdem können Sie bei uns zur Probe wohnen und dabei die vielen Vorzüge unseres Hauses kennenlernen.

Seniorencentrum St. Elisabeth  
Diakonisches Werk Wolfsburg gemeinnützige GmbH  
Antonius-Holling-Weg 4+5 • 38440 Wolfsburg  
Tel. 05361 206 0  
E-Mail [st.elisabeth@diakonie-wolfsburg.de](mailto:st.elisabeth@diakonie-wolfsburg.de)